

HowTo für den Zugriff vom WAN-NETZ auf private WLAN (MyPlace)

Ich schreibe ein kleines HowTo für den Zugriff auf private WLAN-Signal von Router Netzwerk. Mein Heim Router ist eine Fritzbox 7170, diese läuft nicht unter der Standard Adresse. Meine Netzwerk ID ist die 192.168.10.0/255.255.255.0

Als erstes richten wir die Fonera erst mal Statisch ein.

IP Adresse habe die 192.168.10.31 eingestellt.

Die Subnetzmaske wird immer 255.255.255.0 oder in einer anderen Schreibweise /24

Gateway ist die 192.168.10.1

DNS-Server: hier dann z.B. die Fritzbox eintragen werden.

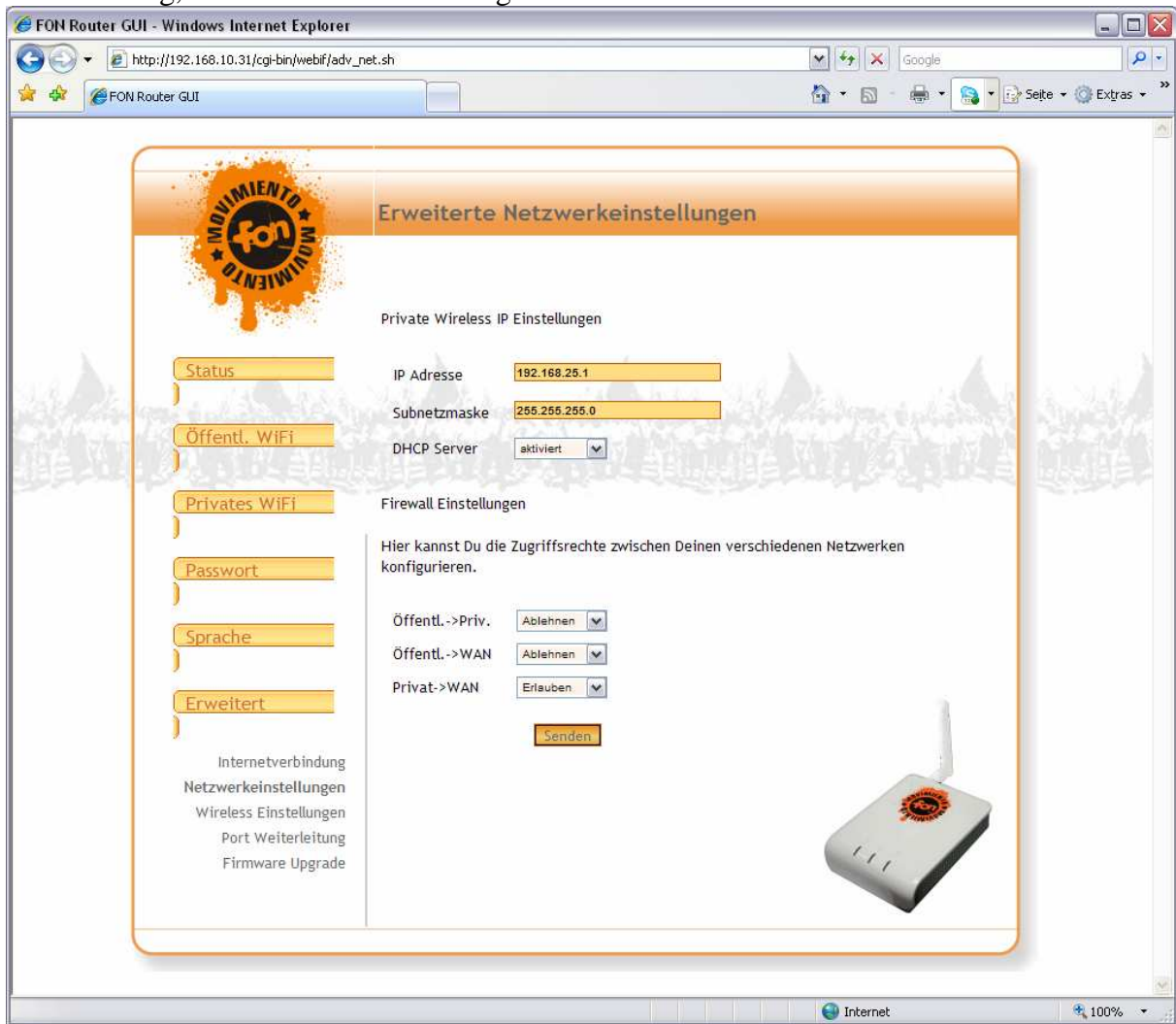
Ich habe hier den DNS-Server von meinem 2003 Server eingetragen.

Übers WEB Interface.



The screenshot shows the 'FON Router GUI' in a Windows Internet Explorer browser window. The address bar displays 'http://192.168.10.31/cgi-bin/webif/connection.sh'. The page title is 'Internetverbindungs-Einstellungen'. On the left, there is a navigation menu with options: Status, Öffentl. WiFi, Privates WiFi, Passwort, Sprache, and Erweitert. The 'Erweitert' section is expanded, showing a sidebar with links: Internetverbindung, Netzwerkeinstellungen, Wireless Einstellungen, Port Weiterleitung, and Firmware Upgrade. The main content area contains instructions: 'Hier kannst Du einstellen, wie sich La Fonera mit dem Internet verbinden soll. Du kannst zwischen 4 Protokollen wählen: DHCP, statische Konfiguration, PPPoE und PPTP. Für die meisten sollte DHCP funktionieren. Wenn es nicht funktioniert, frage Deinen Internet Provider (ISP), welches Protokoll Du benutzen musst oder wirf einen Blick in den Installations- oder Troubleshootingabschnitt des FON Benutzerhandbuchs.' Below this, the 'Modus' is set to 'Statische IP'. The 'Statische IP Adresse' section includes input fields for: IP Adresse (192.168.10.31), Subnetzmaske (255.255.255.0), Gateway (192.168.10.1), and DNS Server (192.168.10.2). A 'Senden' button is located below these fields. An image of a FON router is shown in the bottom right corner of the GUI. The browser's status bar at the bottom indicates 'Fertig' and 'Internet'.

Jetzt müssen wir fürs private WLAN die IP noch einstellen.
Jetzt wird die private IP eingetragen, 192.168.25.1 Subnetzmaske 255.255.255.0
Es ist wichtig, dass sich die Zwei IP-Segmente nicht überschneiden.



Nachdem jetzt das eingestellt ist, können wir jetzt noch nicht vom 10er- ins 25er-Netz rein.
Z.B.: durch ein Ping auf 192.168.25.1 -> Timeout

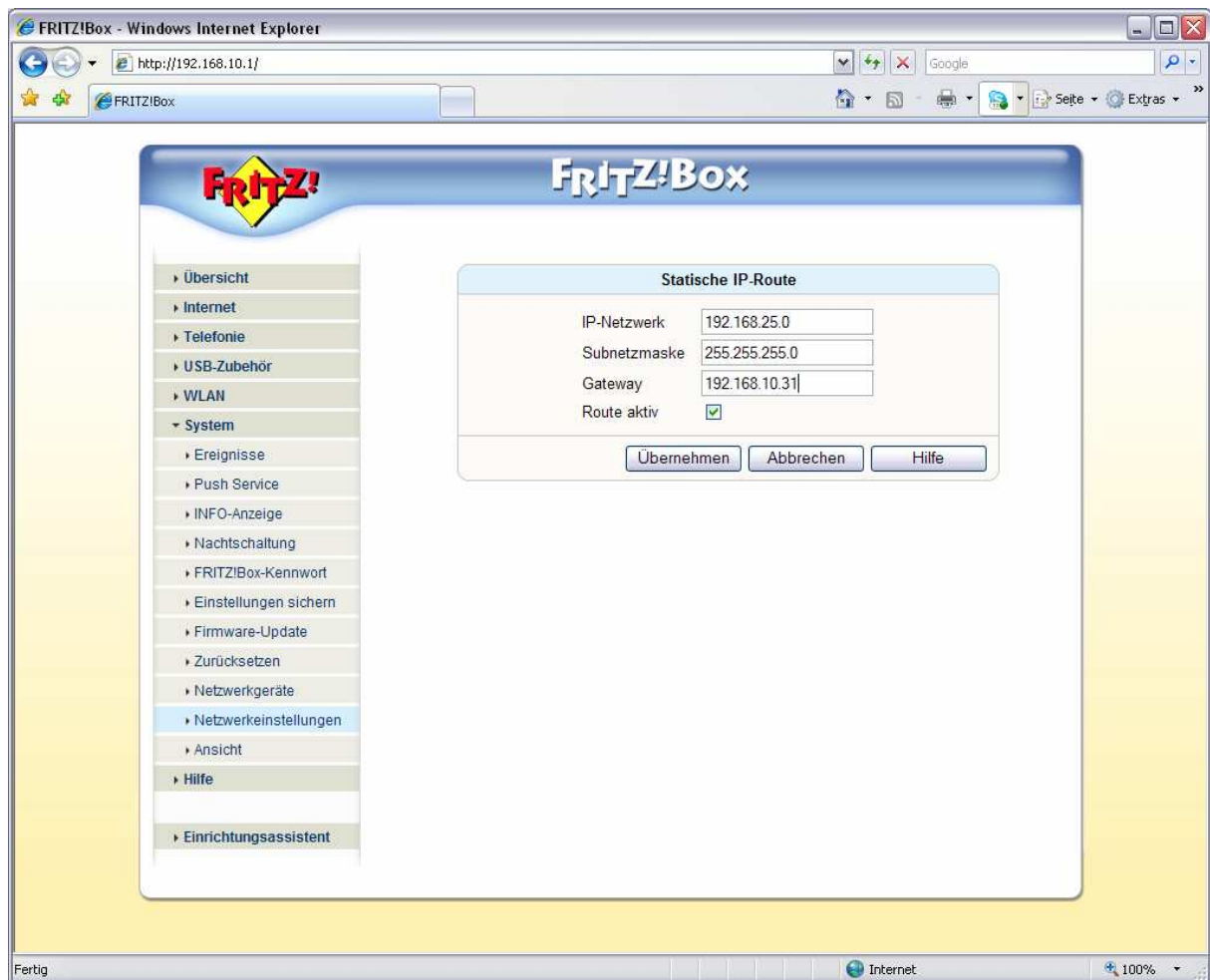
Hierzu müssen wir eine Route einrichten. Dies könnten wir auf jedem Rechner per Hand in der Windows-Konsole (~DOS-Fenster) durchführen.

```
route add 192.168.25.0 mask 255.255.255.0 192.168.10.31
```

Aber das ist nicht so schön deswegen stellen wir das im Router ein.

Wie schon erwähnt ich verwende eine Fritzbox.

Einstellungen -> System -> Netzwerkeinstellungen -> IP-Route



Jetzt ist die Voraussetzung für den Zugriff auf das private WLAN.

Als nächstes melden wir uns auf der Fonera per SSH an.

User ist ‚root‘, das Passwort ist ‚admin‘ (standard).

Mit „`cd /etc/init.d`“ wechseln wir das Verzeichnis und erstellen eine Datei mit folgendem Inhalt:

```
Echo iptables -I FORWARD 1 -j ACCEPT -i eth0 -o ath1 > S46Privat  
Echo >> S46Privat
```

Jetzt muss die Datei noch ausführbar gemacht werden.

```
Chmod +x S46Privat
```

Jetzt ist der Zugriff auf das private WLAN möglich.